

MANUEL D'INSTALLATION DU LOGICIEL "GESTIVET"

Pour installer le logiciel GESTIVET sur votre Ordinateur, il suffit de suivre les étapes suivantes :

1. Cliquez sur le fichier exécutable au niveau du CD, Clé USB ou directement sur votre Ordinateur :

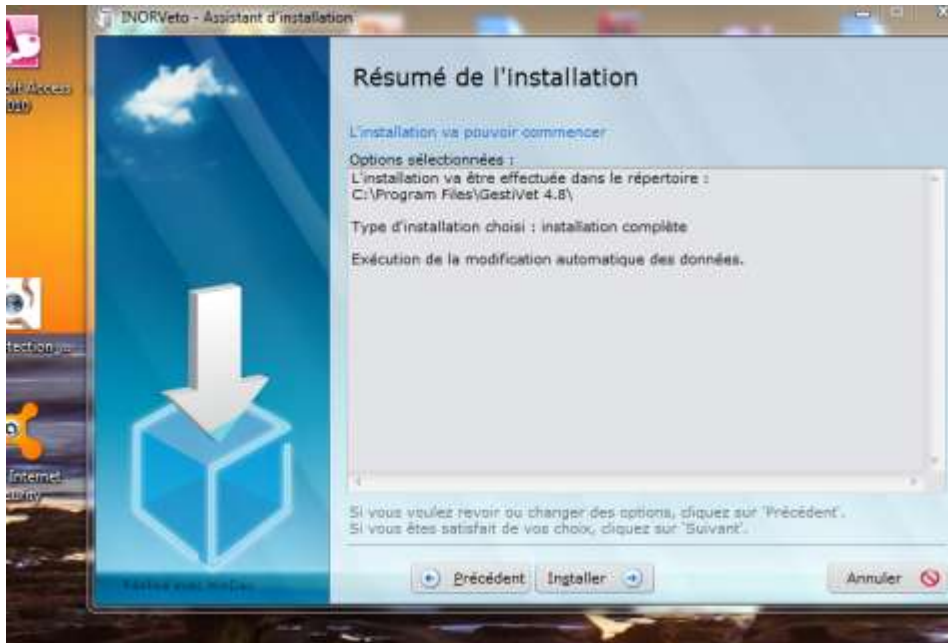
(Vous pouvez cependant télécharger la version standard ou Basique du logiciel en accédant au Siteweb : agroveto.com)



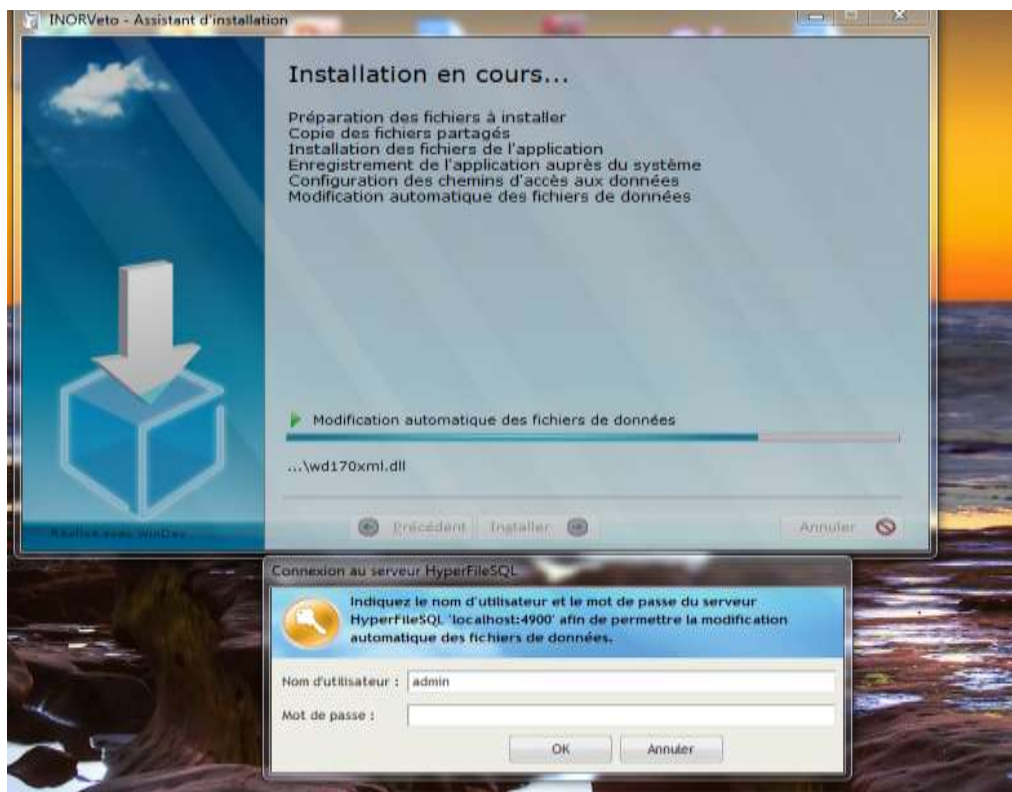
2. la fenêtre ci-dessous s'ouvre alors automatiquement, cliquez sur le bouton "Suivant"



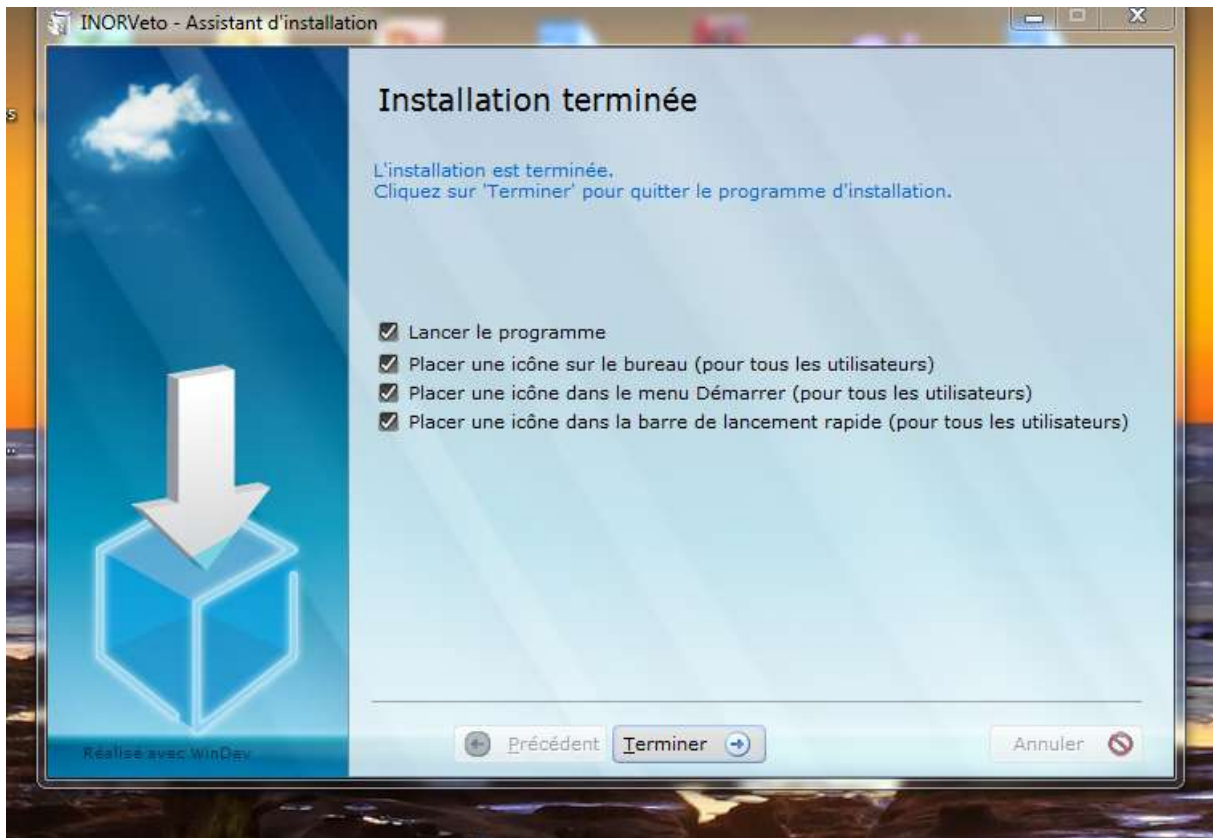
3. la fenêtre suivante s'ouvre automatiquement, Cliquez sur Installer et attendez quelques instants :



4. Le logiciel est en cours d'installation, la fenêtre ci-dessous s'ouvre, Cliquez ensuite sur OK (sans entrer de mot de passe)



3. l'installation est terminée, fenêtre suivante s'affiche automatiquement:



3. Une fois l'installation est effectuée, l'icône du logiciel GESTIVET s'affiche sur le bureau de votre ordinateur, cliquez sur cette celle-ci pour accéder directement au logiciel GESTIVET

